

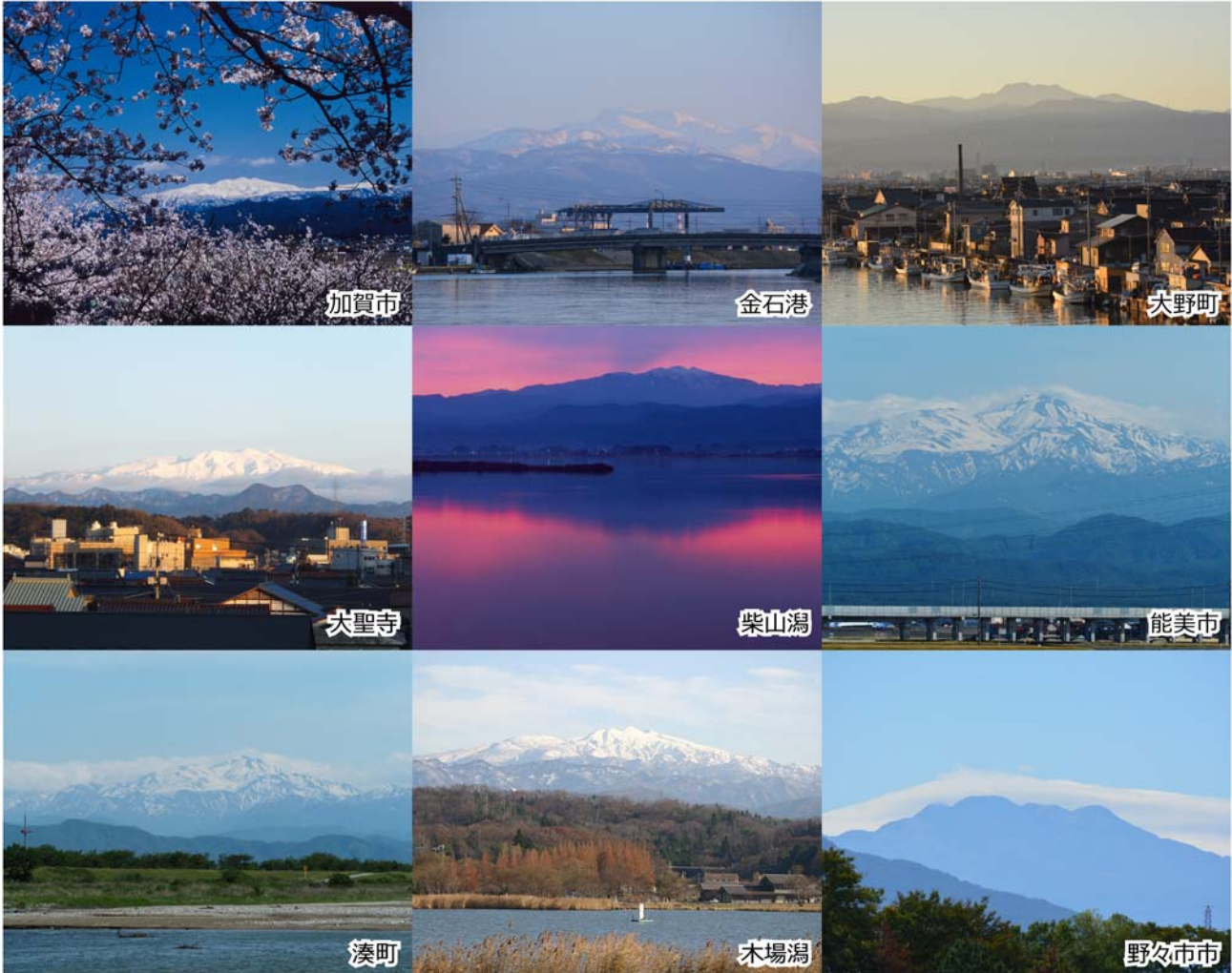
いしかわ教弘

ISHIKAWAKYOKO

編集：公益財団法人 日本教育公務員弘済会石川支部
 TEL 076-255-1461/FAX 076-255-1486
 〒920-0901 金沢市彦三町2丁目1番45号 むさしビル

発行：株式会社 石川教弘
 TEL 076-255-1604/FAX 076-255-1486
 〒929-0901 金沢市彦三町2丁目1番45号 むさしビル

URL：http://www.ishikyoko.jp/



白山眺望

深田久弥は『日本百名山』の中で、「私のふるさとの山は白山であった」と書いている。石川県のいたるところから望むことができる白山は、たおやかで気高いその姿から、多くの人に崇敬され、親しまれてきた。夕陽で美しく薔薇色に染まった白山や純白に輝く白山もいいが、残雪と新緑の眩しい6月頃はダークグリーン of 山々との鮮やかなコントラストを見せる白山が魅力的だ。自然と文化に彩られ、四季折々の表情を見せる白山。みなさんは、いつ・どこで・だれと・どんな気持ちで白山を眺めるのだろう。
 (写真協力：石川県土木部景観形成推進室)

目次

大河になる …………… p 2	令和2年度事業報告 …………… p 3
県教弘クラシックコンサートについて …… p 2	共済事業(提携保険事業) …………… p 4
令和3年度石川支部役員一覧 …………… p 2	教弘クイズ …………… p 4
祝金給付のご案内 …………… p 2	

公益財団法人日本教育公務員弘済会(略称 日教弘)の教育振興事業(奨学事業、教育研究助成事業、教育文化事業)及び福祉事業は、教弘保険の契約者配当金により運営されており、日本の教育界に大きく貢献しています。

大河になる

新型コロナウイルス感染収束の気配が一向に感じられません。昨年度の今頃は休校措置が取られたために、各学校では児童・生徒の学習指導対応に大変ご苦労されたことと思います。今年度も、6月1日現在、まだまだ先を見通すことができない状況です。

さて、昨年度3月に発行しました「はっぴー弘済会No.13」のコラムにも書きましたが、今年度は渋沢栄一の理念に従って道理ある弘済会事業を行っていかうと考えております。

渋沢の言葉に、「一滴一滴の滴が集まれば、大河になる」というのがあります。日教弘はまさにこの原理による活動を70年前から実践してきました。教弘保険の配当金はお一人お一人では小さい額ですが、これらが集まると大きな塊(総額48億円)となります。この金額をすべて教育振興事業(70%)と教弘保険加入の会員への福祉事業(30%)として使わせていただいております。

公益財団法人の会計には、『収支相償』という原則があります。これは、簡単に言えば「収入金額=支出金額」ということです。公益目的外での使用ができないことだけではなく、他の一般法人や会社のように財産として内部留保もできません。いわゆる使いきりです。したがって、毎年同じ事業をお約束するためには、安定した財源の確保が必要となります。年度年度の売上金に左右されない資金が必要となります。そんな思想で考えられたのが『教弘保険』です。その意味では、社会貢献できる唯一の特別な保険なのです。

先人の知恵による、この素晴らしいシステムが今後とも持続できるよう、日教弘及び提携保険会社のジブラルタ生命保険株式会社はさらなる進化をします。今後も、教職員の皆様方にはご理解とご協力を、何卒よろしくお願いいたします。

(支部長)

県教弘クラシックコンサート(開催)について

新型コロナウイルス感染がまだ収束状況になっておりませんが、6月26日(土)の「県教弘クラシックコンサート」は5月26日現在で開催の予定です。現在のチケット申し込み数は400枚ぐらいです。ソーシャルディスタンスを十分に確保して開催するために、コンサートホール1・2階(及び3階)を使用します。舞台上はOEK、1列～4列席を取り外して演武、6列席目から客席

となります。もちろんマスク着用でお越しください。まだ席は空いておりますので、良質な空間での公演を楽しみたい方はこの機会をご利用ください。入場制限は600人です。達し次第、締め切らせていただきます。

なお今後、石川県を対象にした緊急事態宣言が発出され、公演中止の要請が出されたときには、中止とさせていただきます。中止の場合は、当会HP及び音楽堂HPに掲載します。

令和3年度 (公財)日教弘石川支部役員一覧

役職	氏名	所属団体
支部長	寺西 一栄	(公財)日本教育公務員弘済会
専任幹事	中野 康司	(公財)日本教育公務員弘済会石川支部
幹事	谷野 明勝	石川県教育委員会
幹事	後藤 修平	石川県小中学校校長会
幹事	堀 義明	石川県高等学校校長協会
幹事	谷内 直	石川県教職員組合
幹事	山本 嘉宏	石川県高等学校教職員組合
幹事	前川 明美	石川県公立小中学校教育事務研究会
幹事	岩崎 浩二	石川県公立高等学校事務職員協会
幹事	久木 晃彦	公立学校共済組合石川支部
幹事	山崎 修	(一財)石川県教職員互助会
幹事	盛本 芳久	学識経験者(石川県議会議員)
幹事	村井万寿夫	学識経験者(北陸学院大学教授)
幹事	島津 健一	学識経験者(元小学校校長)
幹事	棒田 章夫	学識経験者(元高等学校校長)
監査	上田 平智	税理士
監査	松下 雅一	元事務長

祝金給付のご案内

教弘会員(教弘保険加入者)の方に、下記慶事に各5,000円の祝金を贈呈しています。

※申請書の提出をお願いします。
※グループ保険、附属保険のみの加入者は除きます。

●結婚祝金

会員が結婚したとき。夫婦とも会員の場合ともに給付。



指定口座へ **5,000円** 給付
(※申請は、結婚後1年以内)

●出産祝金

会員または配偶者が出産したとき。夫婦とも会員の場合ともに給付。



指定口座へ **5,000円** 給付
(※申請は、出産後1年以内)

●入学祝品

会員の子どもが小学校・中学校・高等学校・特別支援学校に入学したとき。両親とも会員の場合ともに給付。



図書カード **5,000円** 贈呈
(※申請は、入学後1年以内)

公益財団法人 日本教育公務員弘済会石川支部

令和2年度

事業報告

公益財団法人日本教育公務員弘済会石川支部は、青少年の健全な育成に資するため、「最終受益者は子どもたちである」ことを前提とした教育振興事業（奨学事業、教育研究助成事業及び教育文化事業）を行っています。また、教育関係者の福祉向上を図るために各種福祉事業も行っています。



教育振興事業

奨学事業

有為な人材育成を目指して、経済的な理由等により学資金の支払いが困難な学生・生徒に奨学金の貸与、給付を行っています。

●貸与奨学金

大学、短期大学、専門学校生を対象に奨学金を無利子で修学期間1年につき25万円、最高100万円を貸与。

・奨学生21人に総額 1,775万円

大学院生	1人	500,000円
大学生	17人	15,500,000円
専門学校生	2人	1,250,000円
その他	1人	500,000円

●給付奨学金

高等学校等に在学し、学資金の支払いが困難な生徒に奨学金を給付。

- ・奨学生125人(1人10万円)に総額1,250万円の給付。
- ・第一次取組(募集期間6月～8月)で77人に770万円の給付。第二次取組(募集期間11月～1月)で48人に480万円の給付。

研究助成事業

教職員・学校及び教育団体の教育実践研究・活動に対して募集を行い、助成しました。

- 教育団体研究助成金として、10万円を助成。
- 教育研究大会助成金として、2件の研究大会に総額25万円を助成。
- 学校教育活動助成として、87校の学校教育活動に総額583万円を助成。
- 教職員による教育実践研究論文を募集し、助成。
 - ・石川支部奨励賞
 - 「学校部門」 4編×5万円
 - 「個人・グループ部門」 4編×3万円
 - ・第26回日教弘教育賞奨励賞
 - 「学校部門」 2編×10万円
 - 「個人部門」 1編×5万円

教育文化事業

小中学校に教育図書の贈呈を行い、助成しました。クラシックコンサートの企画(自主開催)においては、新型コロナウイルス感染拡大の影響により、開催を中止しました。

●教育図書の贈呈

各学校から選定された教育図書の贈呈。

令和2年度は、小学校・特別支援学校小学部105校に2,049(416万円)と中学校・特別支援学校中学部95校に1,673冊(376万円)、総額792万円の教育図書を贈呈。

福祉事業

教弘保険加入会員に祝金給付、記念品給付、宿泊補助、研究図書助成を行っています。また、日教弘が発行している「日教弘会員証」に付帯される全国共通の福利厚生サービスの紹介や利用促進も行っています。

令和2年度の給付は、8,099件(前年比102%)、の14,206,225円(前年比130%)となりました。

●福祉給付

結婚祝金	51件	255,000円
出産祝金	73件	365,000円
入学祝品	253件	1,265,000円

●福祉補助

宿泊補助券	78件	234,000円
健康増進補助	78件	748,525円
研究図書購入補助	6,835件	10,246,000円
インフルエンザ接種補助	731件	1,092,700円

◆損害保険事業

代理店(株)石川教弘の委託事業として、現職教員に対する日常の損害賠償責任に加え教職員特有な賠償責任に関する補償を提供。

- ・教弘まなびやスーパープラン
- ・教弘フルガード
- ・教職員収入ロングウェイサポート

共済事業(提携保険事業)

「教弘保険」は、教育現場に寄り添う
生命保険の名前です。

34歳以下
の教職員
のための

ユース教弘保険

(集团契約特約付勤務保険)

22歳女性ご加入例

ユース教弘保険で安心の保障を!

■ユース教弘保険/集团契約特約付の低廉な保険料で大型保障(災害割増特約付)

※ユース教弘保険、新教弘保険 A 型・B 型は、年齢・性別にかかわらず保険料は一律です。

※ユース教弘保険は加入年齢によって保障期間が異なります。

5年毎の更新で最長80歳まで継続が可能
(この場合、保険料は加入年齢、性別によって異なります)



◎教職員の皆さまのみが加入できる教弘保険、充実のラインナップ

35歳以上 の教職員 のための	<h2 style="margin: 0;">新教弘保険</h2> <small>(集团契約特約付勤務保険)</small>	医療保障	<h2 style="margin: 0;">新教弘医療保険α</h2> <small>(無配当) 医療保険(14)(保険料払込中無解約返戻金型)</small>
生涯保障 + 介護保障	<h2 style="margin: 0;">新教弘介護保障付終身保険</h2> <small>(無配当) (介護保障付終身保険/低解約返戻金型)</small>	年金保障	<h2 style="margin: 0;">新教弘米国ドル建個人年金保険</h2> <small>(無配当) 米国ドル建個人年金保険(19)</small>

※詳しくは、共済事業(提携保険事業)提携保険会社：ジブラルタ生命保険の学校担当LC(ライフプラン・コンサルタント)にお問い合わせください。
ジブラルタ生命保険株式会社金沢支社 TEL:076-238-7122 / (公財)日本教育公務員弘済会石川支部 TEL:076-255-1461

教弘クイズ



応募締切
令和3年7月2日

※当選された方には、学校担当LCが
賞品を直接お届けします。

下記問題の答えを解答欄にご記入のうえ、ジブラルタ生命学校担当ライフプラン・
コンサルタント(LC)にお渡しください。抽選で100名様に下記「LEDライト付
き2WAYハンディファン」を進呈します。

【問題】

(公財)日教弘石川支部の福祉事業対象者は、下記のどの保険に加入していることが
必要ですか。

【A：教弘保険】 【B：新教弘医療保険α】 【C：教弘グループ保険】



<個人情報の取扱いについて>
公益財団法人日本教育公務員弘済会石川支部
(以下、当会といいます)は、適正に取得した個人
情報を当会の事業運営のために利用します。
当会は法令に定める場合を除き、個人情報を事
前に本人の同意を得ることなく、第三者には提
供しません。
なお、本アンケートで取得した個人情報は、管
理や抽選に必要な範囲で、ジブラルタ生命保険
株式会社(提携会社)との間で共同利用します。

きーりーとーりー線

教弘クイズ 解答欄

クイズの答

学校名：	お名前：	
当選お知らせ用に 使用しますので、 ご記入ください。	携帯電話番号： メールアドレス：	営業所 LC名